



## SMOLEC, UL. KOŚCIELNA BUDYNEK C, LOKAL C2

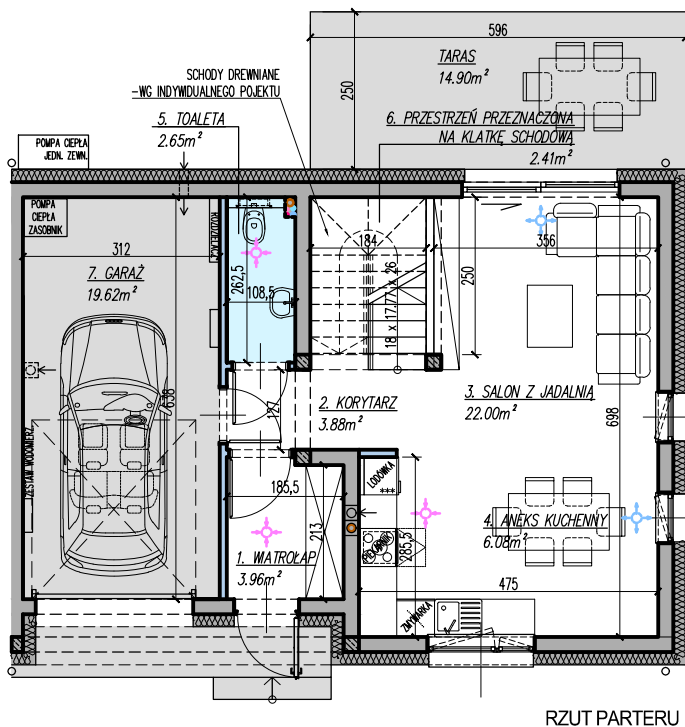
powierzchnia lokalu: 121,55m<sup>2</sup>  
 powierzchnia zabudowy: 84,10m<sup>2</sup>  
 powierzchnia ogrodu: 110,10m<sup>2</sup>  
 powierzchnia tarasu: 14,90m<sup>2</sup>  
 powierzchnia ogrodu z tarasem: 125,00m<sup>2</sup>

DORADCA KLIENTA:  
 JOLA BOCHOWICZ  
 tel.: +48 606 917 800  
 mail: j.bochowicz@concreto.biz

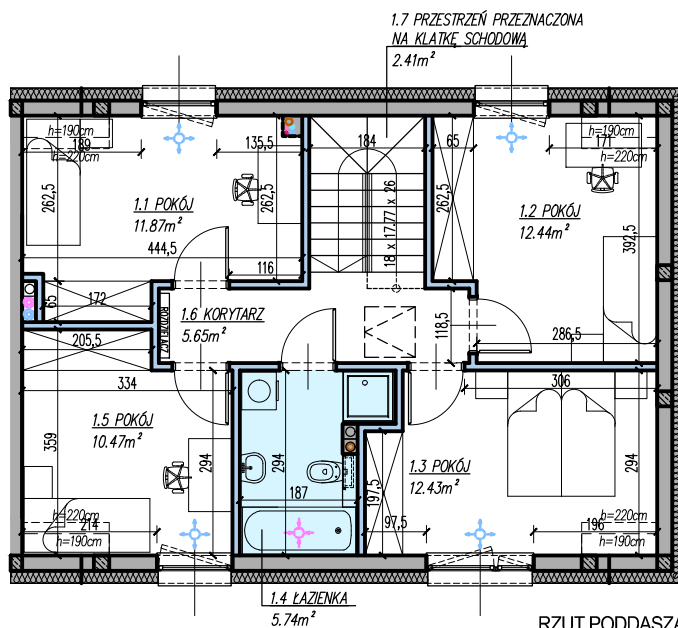
PARTER		
LP	nazwa pomieszczenia	m <sup>2</sup>
1	wiatrołap	3,96
2	korytarz	3,88
3	salon z jadalnią	22,00
4	aneks kuchenny	6,08
5	toaleta	2,65
6	przeźródlna przezn. na klatkę schodową	2,41
7	garaż	19,56
RAZEM		60,54

PODDASZE		
LP	nazwa pomieszczenia	m <sup>2</sup>
1.1	pokój	11,87
1.2	pokój	12,44
1.3	pokój	12,43
1.4	łazienka	5,74
1.5	pokój	10,47
1.6	korytarz	5,65
1.7	przeźródlna przezn. na klatkę schodową	2,41
RAZEM		61,01

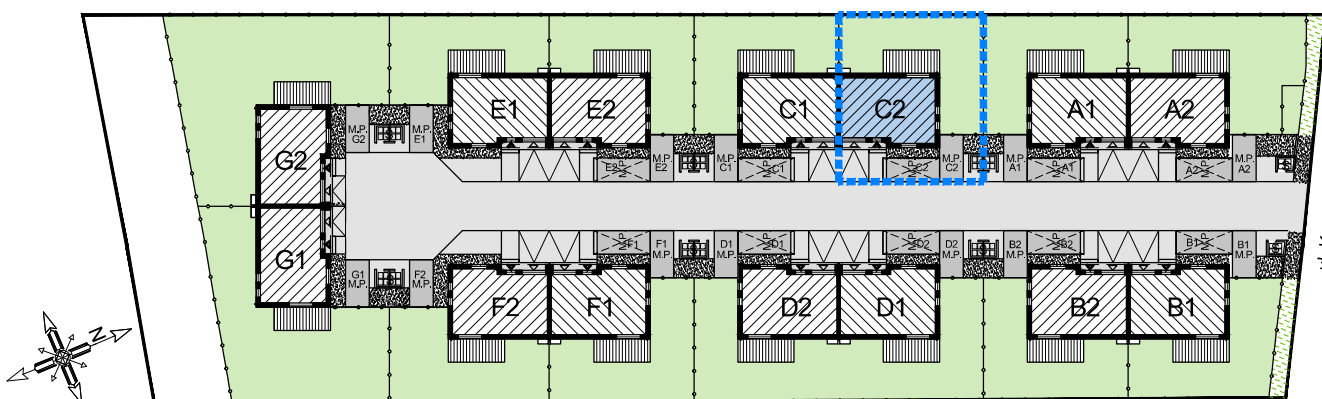
POWIERZCHNIA UŻYTKOWA ORAZ RUCHU LOKALU: **121,55m<sup>2</sup>**



RZUT PARTERU



RZUT PODDASZA



ORIENTACJA

ul. Kościelna