



SMOLEC, UL. KOŚCIELNA BUDYNEK B, LOKAL B2

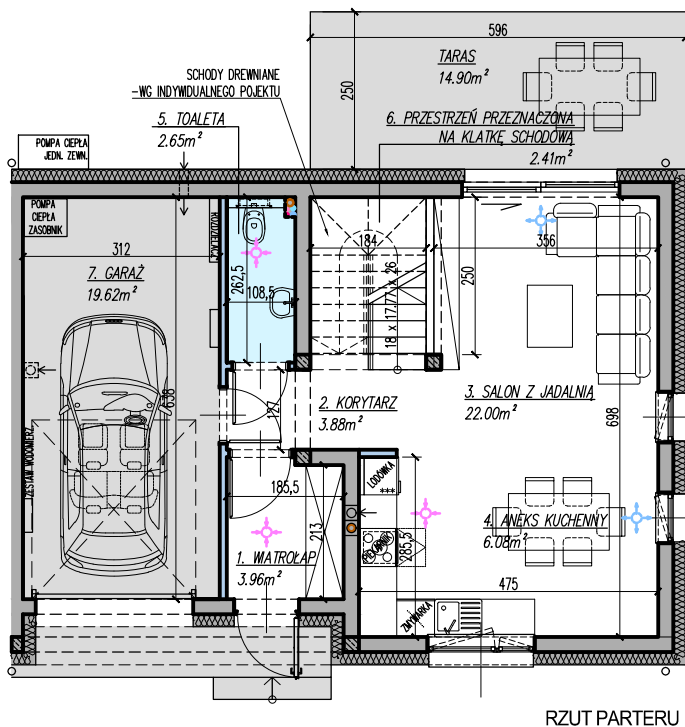
powierzchnia lokalu: 121,55m²
 powierzchnia zabudowy: 84,10m²
 powierzchnia ogrodu: 113,10m²
 powierzchnia tarasu: 14,90m²
 powierzchnia ogrodu z tarasem: 128,00m²

DORADCA KLIENTA:
 JOLA BOCHOWICZ
 tel.: +48 606 917 800
 mail: j.bochowicz@concreto.biz

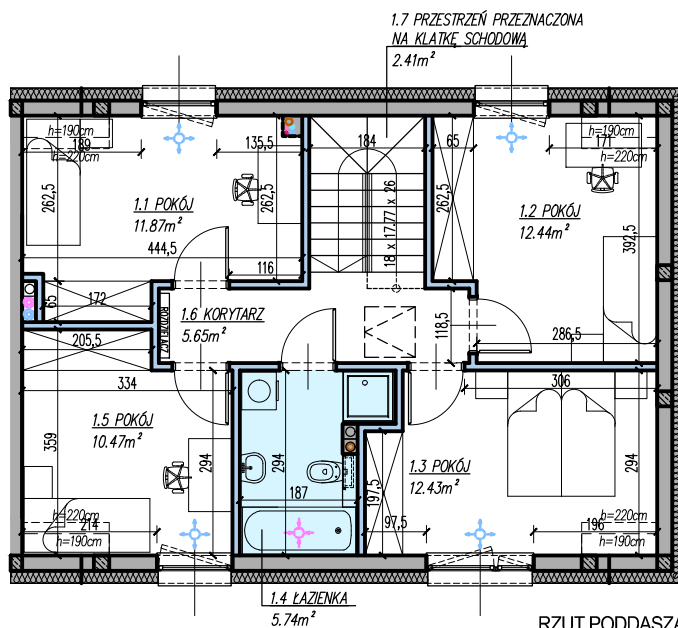
PARTER		
LP	nazwa pomieszczenia	m ²
1	wiatrołap	3,96
2	korytarz	3,88
3	salon z jadalnią	22,00
4	aneks kuchenny	6,08
5	toaleta	2,65
6	przeźnięn przezn. na klatkę schodową	2,41
7	garaż	19,56
RAZEM		60,54

PODDASZE		
LP	nazwa pomieszczenia	m ²
1.1	pokój	11,87
1.2	pokój	12,44
1.3	pokój	12,43
1.4	łazienka	5,74
1.5	pokój	10,47
1.6	korytarz	5,65
1.7	przeźnięn przezn. na klatkę schodową	2,41
RAZEM		61,01

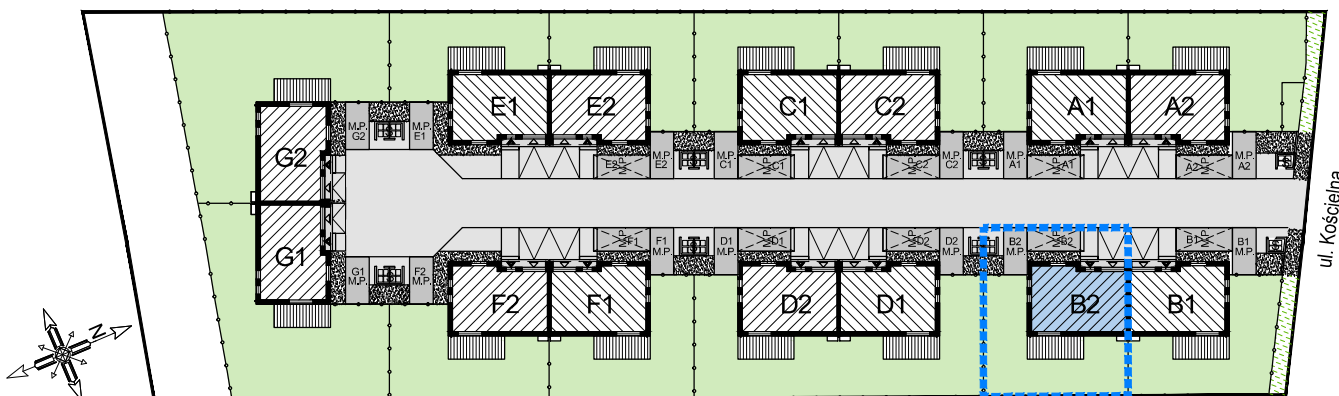
POWIERZCHNIA UŻYTKOWA ORAZ RUCHU LOKALU: **121,55m²**



RZUT PARTERU



RZUT PODDASZA



ORIENTACJA