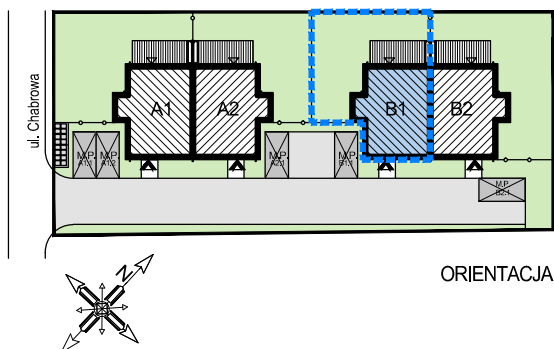
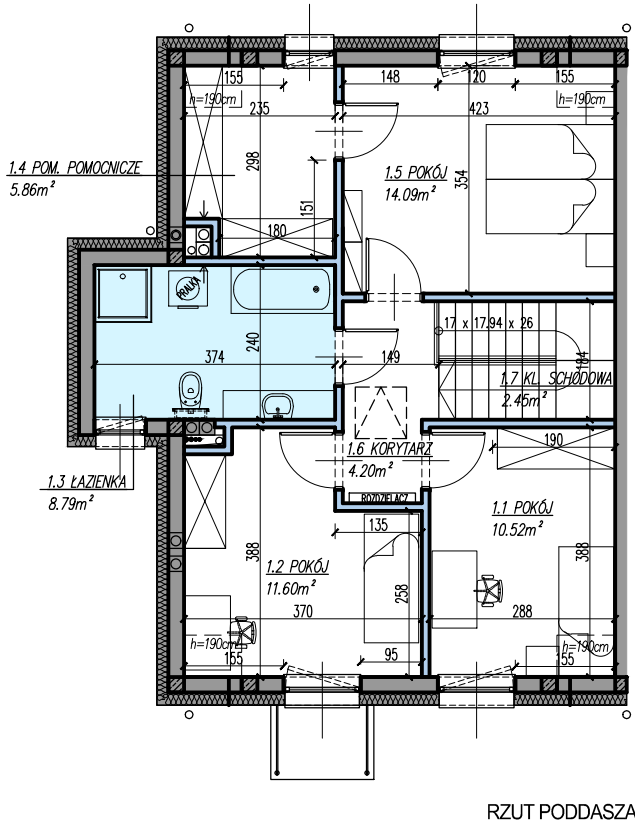
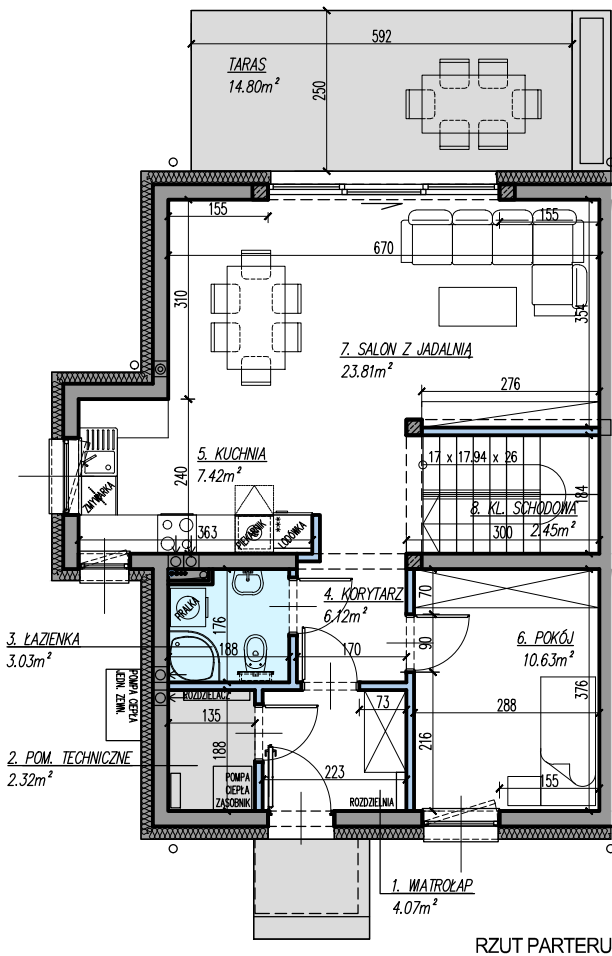




SMOLEC, UL. CHABROWA BUDYNEK B, LOKAL B1

powierzchnia lokalu: 117,36m²
 powierzchnia zabudowy: 80,28m²
 powierzchnia ogrodu: 102,00m²
 powierzchnia tarasu: 14,80m²

DORADCA KLIENTA: JOLA BOCHOWICZ
 tel.: +48 606 917 800
 mail: j.bochowicz@concreto.biz



PARTER		
LP	nazwa pomieszczenia	m ²
1	wiatrołap	4,07
2	pom. techniczne	2,32
3	łazienka	3,03
4	korytarz	6,12
5	kuchnia	7,42
6	pokój	10,63
7	salon z jadalnią	23,81
8	klatka schodowa	2,45
RAZEM		59,85

PODDASZE		
LP	nazwa pomieszczenia	m ²
1.1	pokój	10,52
1.2	pokój	11,60
1.3	łazienka	8,79
1.4	pom. pomocnicze	5,86
1.5	pokój	14,09
1.6	korytarz	4,20
1.7	klatka schodowa	2,45
RAZEM		57,51

POWIERZCHNIA UŻYTKOWA ORAZ RUCHU LOKALU: **117,36m²**

w tym:
 PARTER: 59.85 m²
 PODDASZE: 57.51 m²

ZAŁĄCZNIK NR 3