



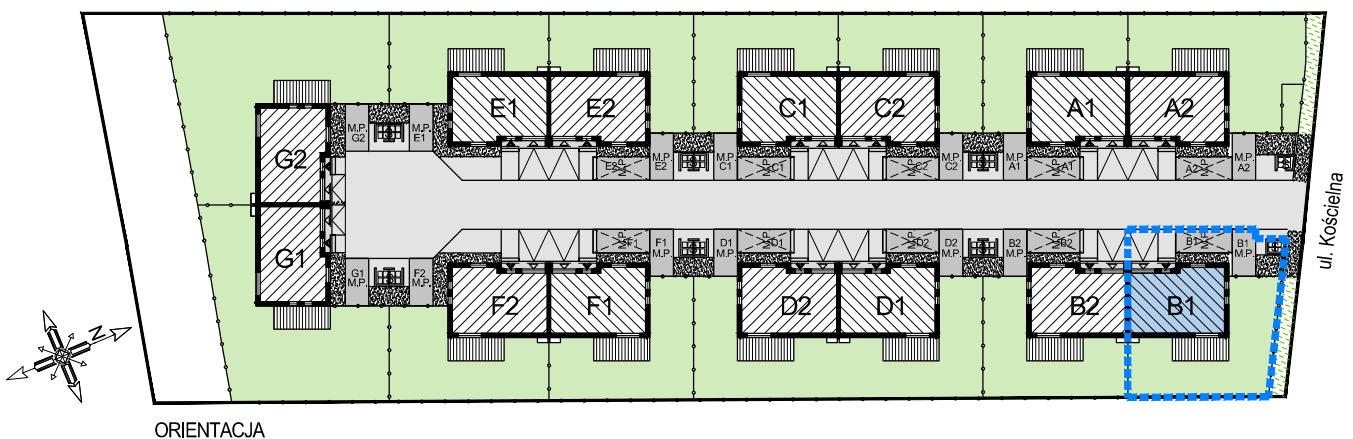
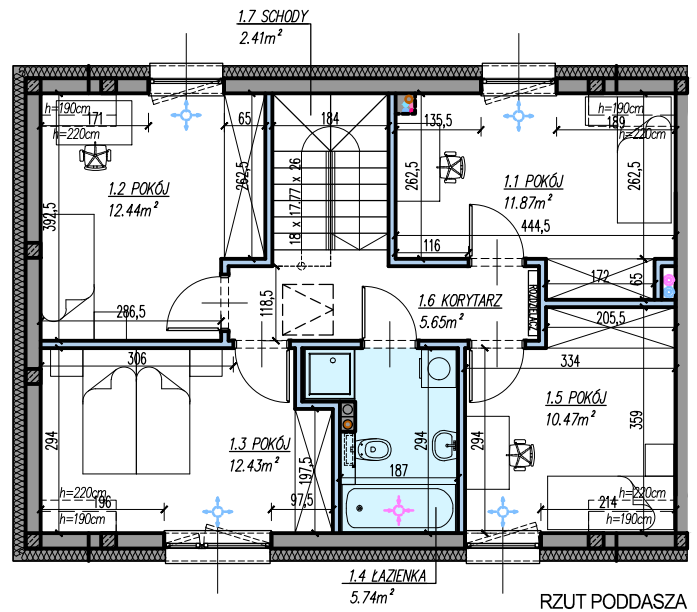
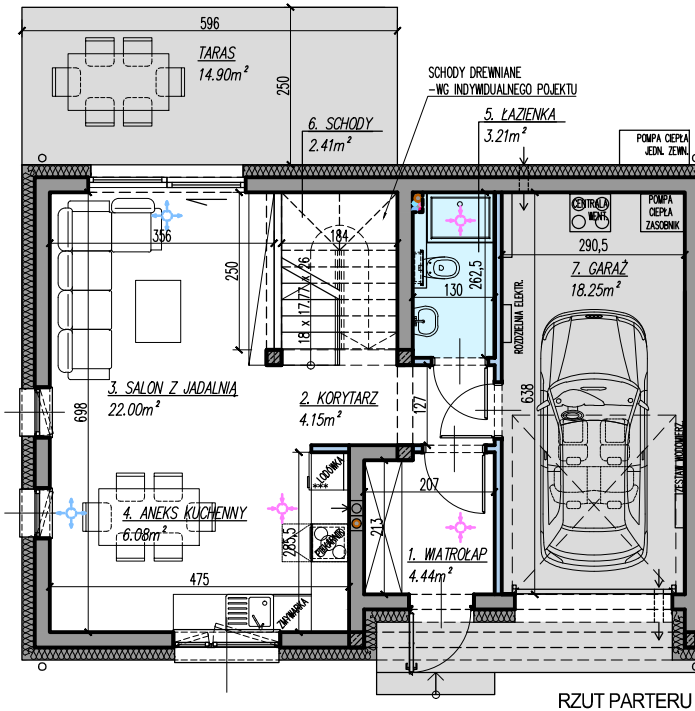
SMOLEC, UL. KOŚCIELNA BUDYNEK B, LOKAL B1

powierzchnia lokalu: 121,55m²
 powierzchnia zabudowy: 84,10m²
 powierzchnia ogrodu: 115,10m²
 powierzchnia tarasu: 14,90m²
 powierzchnia ogrodu z tarasem: 130,00m²

PARTER		
LP	nazwa pomieszczenia	m ²
1	wiatrołap	4,44
2	korytarz	4,15
3	salon z jadalnią	22,00
4	aneks kuchenny	6,08
5	łazienka	3,21
6	schody	2,41
7	garaż	18,25
RAZEM		60,54

PODDASZE		
LP	nazwa pomieszczenia	m ²
1.1	pokój	11,87
1.2	pokój	12,44
1.3	pokój	12,43
1.4	łazienka	5,74
1.5	pokój	10,47
1.6	korytarz	5,65
1.7	schody	2,41
RAZEM		61,01

POWIERZCHNIA UŻYTKOWA ORAZ RUCHU LOKALU: **121,55m²**



ORIENTACJA