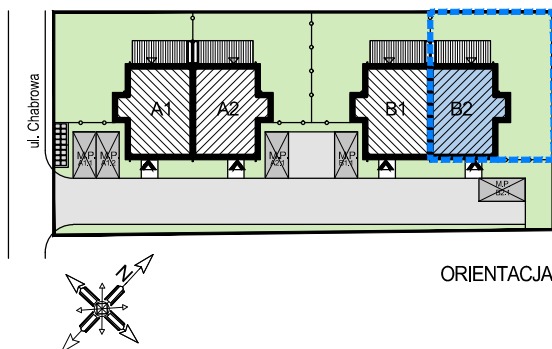
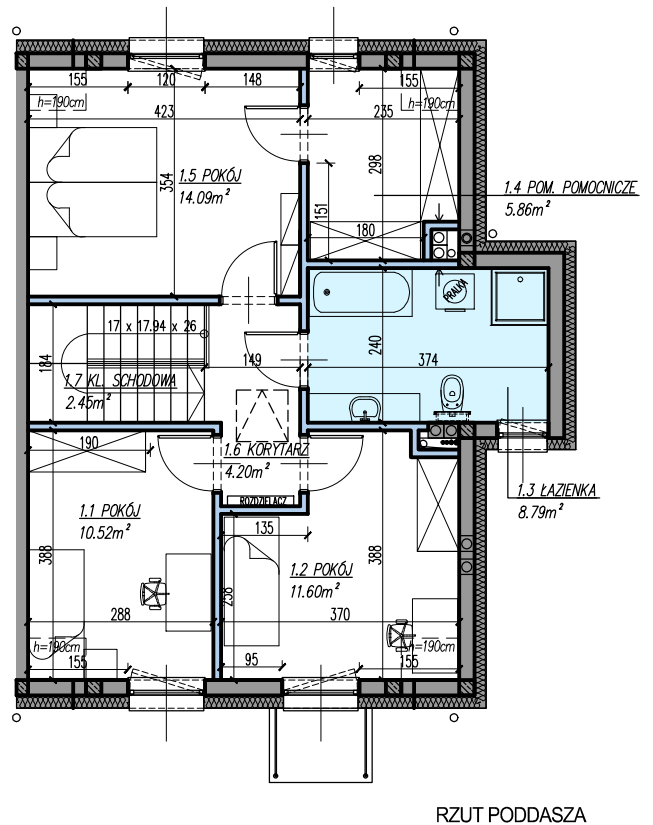
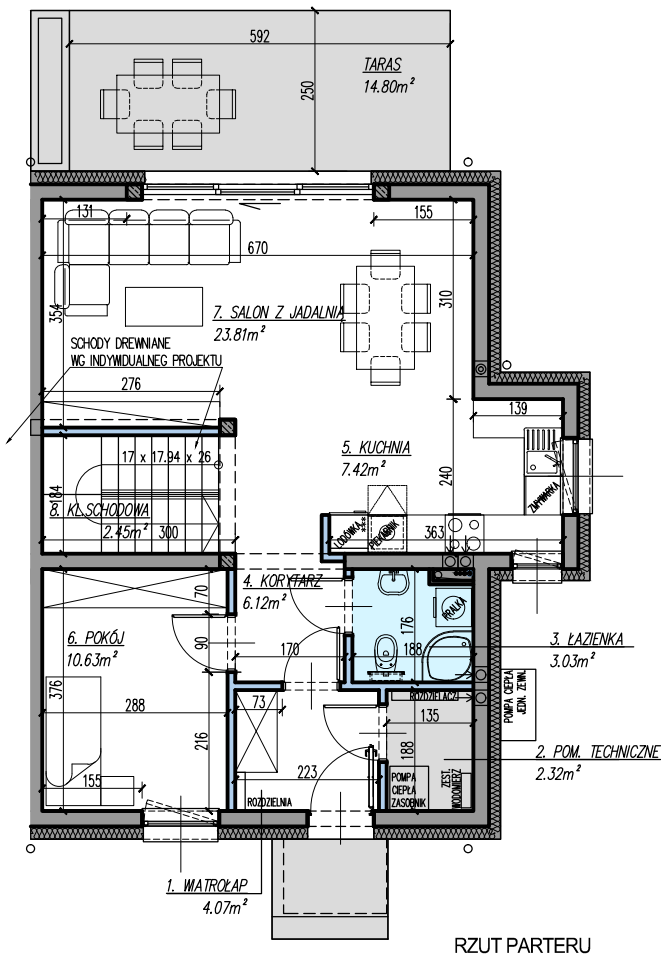




## SMOLEC, UL. CHABROWA BUDYNEK B, LOKAL B2

powierzchnia lokalu: 117,36m<sup>2</sup>  
 powierzchnia zabudowy: 80,28m<sup>2</sup>  
 powierzchnia ogrodu: 131,00m<sup>2</sup>  
 powierzchnia tarasu: 14,80m<sup>2</sup>

DORADCA KLIENTA: JOLA BOCHOWICZ  
 tel.: +48 606 917 800  
 mail: j.bochowicz@concreto.biz



PARTER		
LP	nazwa pomieszczenia	m <sup>2</sup>
1	wiatrołap	4,07
2	pom. techniczne	2,32
3	łazienka	3,03
4	korytarz	6,12
5	kuchnia	7,42
6	pokój	10,63
7	salon z jadalnią	23,81
8	klątka schodowa	2,45
RAZEM		59,85

PODDASZE		
LP	nazwa pomieszczenia	m <sup>2</sup>
1.1	pokój	10,52
1.2	pokój	11,60
1.3	łazienka	8,79
1.4	pom. pomocnicze	5,86
1.5	pokój	14,09
1.6	korytarz	4,20
1.7	klątka schodowa	2,45
RAZEM		57,51

POWIERZCHNIA UŻYTKOWA ORAZ RUCHU LOKALU: **117,36m<sup>2</sup>**

w tym:  
 PARTER: 59,85 m<sup>2</sup>  
 PODDASZE: 57,51 m<sup>2</sup>

**ZAŁĄCZNIK NR 3**