



SMOLEC, UL. POLNA

BUDYNEK 1

Pow. działki: 491,67 m²

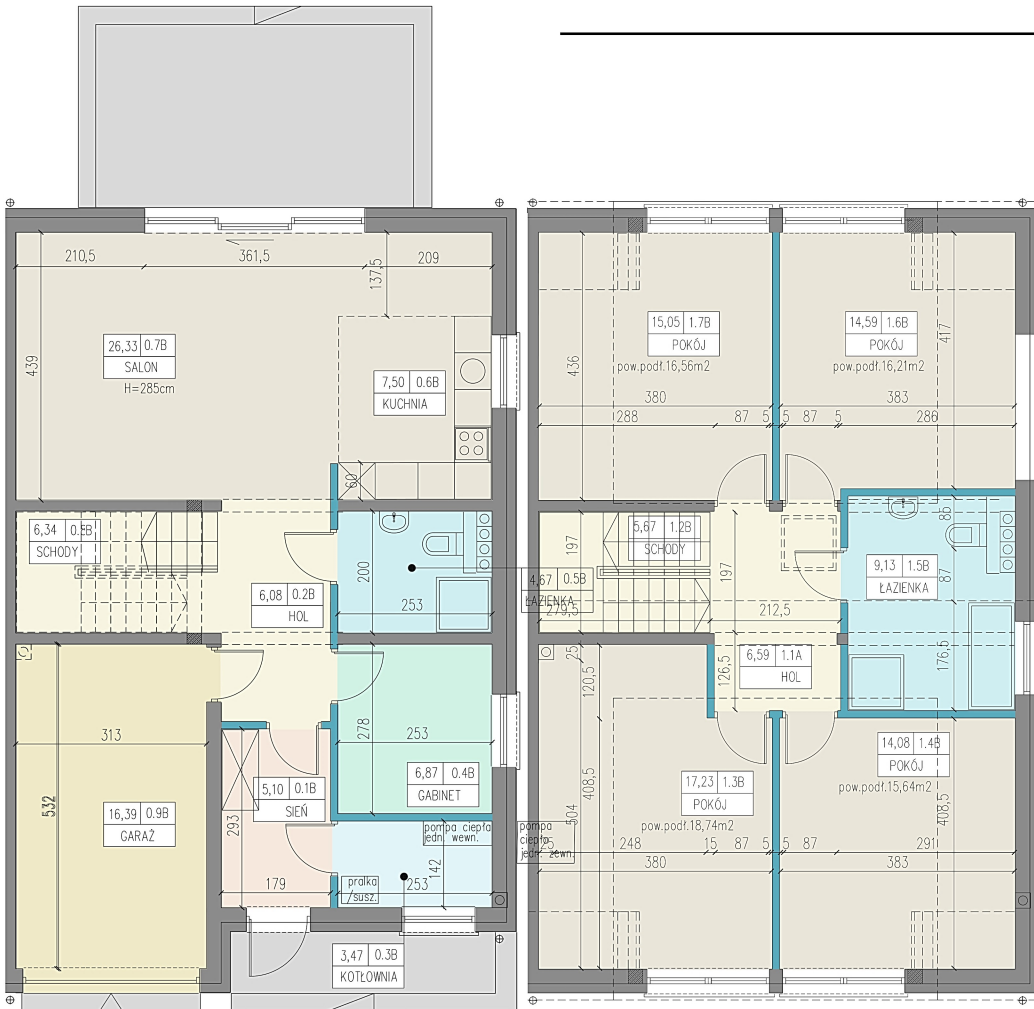
Pow. budynku: 165,09 m²

Tereny zielone: 311,70 m²

Pow. zabudowy: 103,58 m²

Tereny utwardzone: 65,93 m²

Tereny przeznaczone w MPZP pod drogi: 10,46 m²



RZUT PARTERU

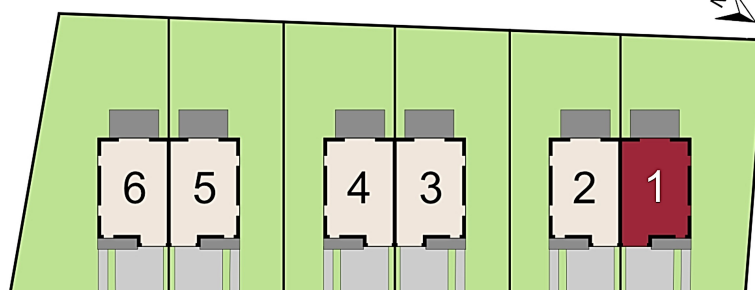
RZUT PIĘTRA

PARTER

L.P.	POMIESZCZENIE	POW (m ²)
1	SIEŃ	5,10
2	HOL	6,08
3	SCHODY	6,34
4	SALON	26,33
5	KUCHNIA	7,50
6	ŁAZIENKA	4,67
7	GABINET	6,87
8	KOTŁOWNIA	3,47
9	GARAŻ	16,39
RAZEM		82,75

PIĘTRO

L.P.	POMIESZCZENIE	POW (m ²)
1	HOL	6,59
2	SCHODY	5,67
3	POKÓJ	14,59
4	POKÓJ	15,05
5	POKÓJ	14,08
6	POKÓJ	17,23
7	ŁAZIENKA	9,13
RAZEM		82,34



SCHEMAT OSIEDLA